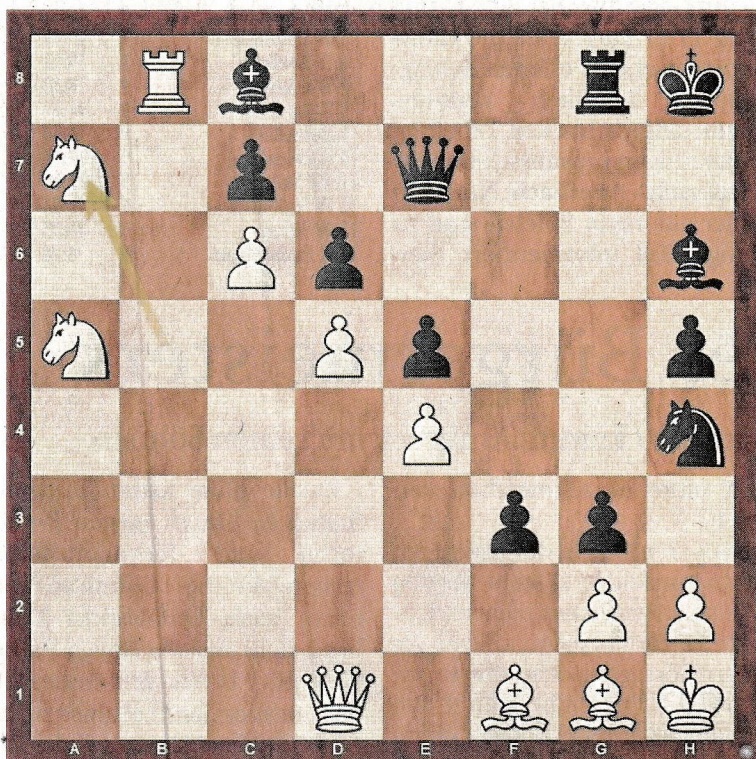


Heute

Beim Problemschach gibt es keine Spieler, nur einen Komponisten, der sich eine Position konstruiert, die nur eine Lösung zulässt. Neben Mattaufgaben gibt es auch viele Hybridformen wie zum Beispiel das Hilfsmatt, wo Schwarz dabei mithilft, matt zu werden. Problemschach-Referent ist beim bayerischen Schachbund FM Lukas Schulz (ELO 2310, SC Erlangen). Bei den diesjährigen bayerischen Einzelmeisterschaften wurde er Zweiter. In seiner Schwarzpartie gegen Wolfgang Bunk (Elo 2031, SC Bavaria Regensburg) opferte er einen Springer, um Angriff zu bekommen. Das Auge des Problemkomponisten erkennt das Mattmotiv und spielt kerzengerade darauf hin. Wie würden Sie mit Schwarz fortsetzen?



Die Lösung

33...Lh3 ! (droht Matt mit 34...fxg2 35.Lxg2 Lxg2) 34.Lxg8+ [34.gxh3 g2+ 35.Lxg2 fxg2 Matt] 34...Kxg8 35.hxg3 fxg2+ 36.Lxg2 Lxg2+ 37.Kh2 Lxe4 38.Dxh5 Sf3+ 39.Kg2 Sg5+ 40.Kf1 Df6+ 41.Lf2 Lxd5 42.Sc8 Kf8 43.Dh4 Kg7 44.g4 Df3 45.Se7 Dd3+ Weiß gibt auf 0-1

Spitzzug

Verlauf: 1.d4 Sf6 2.c4 g6 3.Sc3 Lg7 4.e4 d6 5.Sf3 0-0 6.Le2 e5 7.Le3 Sc6 8.0-0 Lg4 9.d5 Se7 10.Sd2 Ld7 11.c5 Se8 12.Sc4 f5 13.f3 f4 14.Lf2 Kh8 15.Db3 b6 16.c6 Lc8 17.a4 a5 18.Sa3 g5 19.Tfb1 h5 20.Dd1 Lh6 21.b4 axb4 22.Txb4 Tg8 23.Sc4 Sf6 24.a5 bxa5 25.Txa5 Txa5 26.Sxa5 g4 27.Kh1 g3 28.Lg1 Sg6 29.Tb8 Sh4 30.Lf1 De7 31.Sb5 Sxe4 32.fxe4 f3 33.Sa7 ? [Weiß stünde besser nach 33.hxg3 fxg2+ 34.Lxg2 Sxg2 35.Txc8 ! Txc8 36.Kxg2]