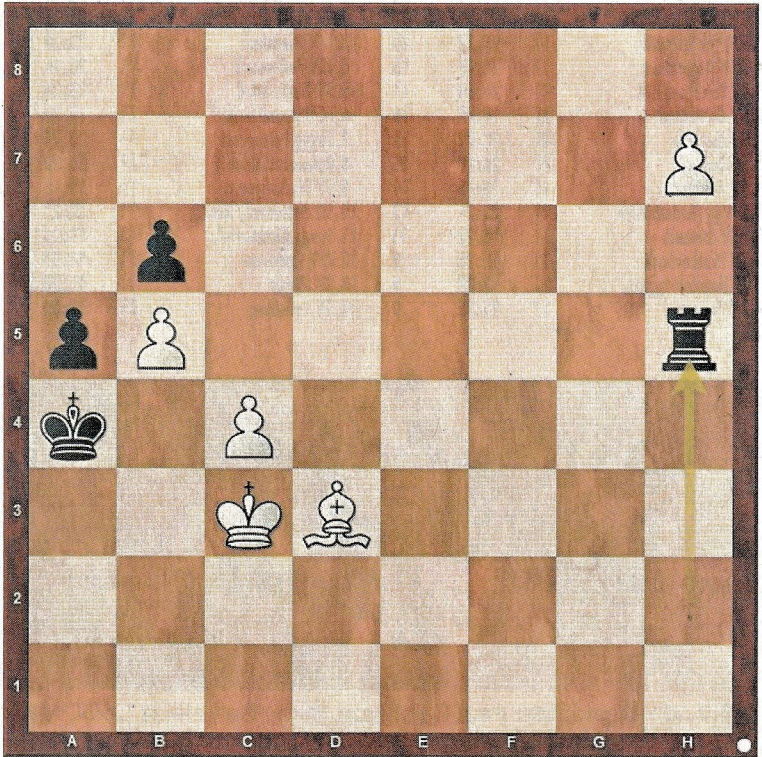


Heute

Olga Birkholz (ELO 2012, TSV Bindlach) ist Vollblutschachspielerin. Sie ist FIDE-Meisterin, Vizepräsidentin des Deutschen Schachbundes, nationale Schiedsrichterin und FIDE-Trainerin. Bei der deutschen Frauen-Einzelmeisterschaft belegte sie den zweiten Platz. Um sich besonders zu fordern, spielte sie bei der Bayerischen Meisterschaft der Herren mit und erreichte vier Punkte aus neun Partien. Es hätte ein bisschen mehr sein können: In ihrer Weißpartie gegen Detlev Heimerl (ELO 1940, SF Kirchenlamitz) erkennt sie nicht die Gunst der Stunde. Schwarz möchte mit dem Turm den h-Bauern aufhalten, aber auch den c-Bauern. Dies gelingt nicht. Weiß könnte mit der Qualität weniger noch „zaubern“.



Die Lösung

**Spielzug**  
 74.Lc2+ Ka3 75.Lg6 Th3+ 76.Ld3 und die Partie endete Remis.  
 Stattdessen gewinnt 74.Lf5 ! deckt den c-Bauern und das Schach  
 auf h3 ab. 74...Ka3 75.c5! bxc5 76.b6 mit neuer Dame.

**Verlauf:** 1.e4 d6 2.Sc3 Sf6 3.d4 g6 4.Le2 Lg7 5.Le3 c6 6.h4 h5 7.Sh3 Lxh3 8.Txh3 Sbd7 9.f4 Da5 10.Kf1 e5 11.Tg3 Lh6 12.fxe5 dxe5 13.Lxh6 Txh6 14.Dd2 Th8 15.dxe5 Dxe5 16.Dg5 Dxc5 17.Txc5 0-0-0 18.Td1 The8 19.Ld3 Sg4 20.Ke2 Sde5 21.Tf1 f6 22.Txc5 Sxc5 23.Lc4 Te7 24.a4 f5 25.Ld3 Tde8 26.Tf4 Sf6 27.Kf3 Sg4 28.g3 fxe4+ 29.Sxe4 Kc7 30.Sf6 Se5+ 31.Kg2 Td8 32.Te4 Tf8 33.Sh7 Txh7 34.Txe5 Tf6 35.Tg5 Tg7 36.b3 Kd6 37.g4 Tf4 38.gxh5 Txh4 39.hxg6 Tf4 40.Kg3 Td4 41.Kf3 Ke6 42.Ke3 Th4 43.Tg3 Kf6 44.Tf3+ Ke7 45.Kf2 Th8 46.Ke3 Td8 47.Le4 Td6 48.Tg3 Tg8 49.Ld3 Tf6 50.Tg5 Td6 51.Tg3 b6 52.Th3 Tg7 53.Tg3 Tf6 54.Th3 Kd6 55.Th5 Te7+ 56.Kd2 Tf2+ 57.Kc3 Tg2 58.b4 Tg3 59.Kd2 a6 60.Th6 Tg7 61.Th7 Txh7 62.gxh7 Th3 63.b5 cxb5 64.axb5 a5 65.Kc3 Ke5 66.Kb2 Kd4 67.Kb3 Th5 68.Kb2 Th4 69.Lg6 Kc4 70.Ld3+ Kb4 71.c3+ ? [71.Ka2] 71...Ka4 72.c4 Th2+ [72...Kb4 war nicht schwer zu sehen, Schwarz stünde auf Sieg] 73.Kc3 Th5 ? [73...Th3=]