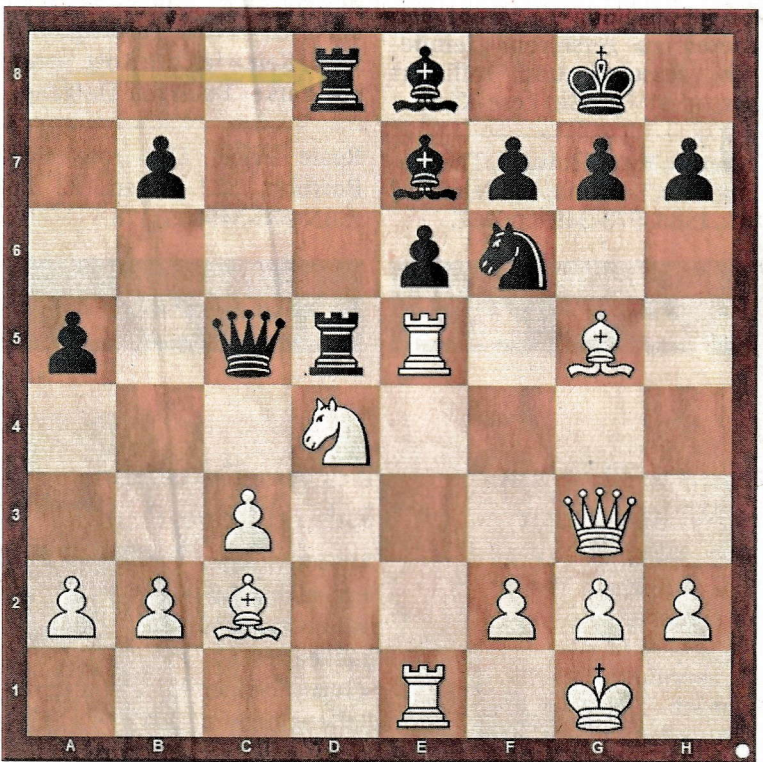


Heute

Im Juli fand wieder das Open im tschechischen Pardubice statt. Gespielt wurde in drei Turnieren, Open A mit Großmeisterbeteiligung, Open B und C. Über 400 Schachspieler aus aller Welt fanden sich ein. Zahlreiche Nebenkriegsschauplätze waren eröffnet: Schnellschach- und Blitzschachturniere, 24-Stunden-Marathon und Fischer-Random. Zu seinen besten Zeiten gehörte Pardubice zu den größten Turnieren in Europa. – In der Diagrammstellung läuft der tschechische IM Neklan Vyskocil (ELO 2272) mit den weißen Steinen gerade zu Höchstform auf. Die schwarze Stellung des 15-jährigen Matous Hlavina (CZE, ELO 2126) schaut vielleicht noch gar nicht so schlimm aus. Er hätte sich wohl nicht träumen lassen, dass er schon nach fünf Zügen aufgeben wird. Wie spielt Weiß?



Die Lösung

Spitzzug 20.Sf5! Tx5 [20...exf5 21.Lxf6 mit unparierbaren Drohungen oder 20...g6 21.c4! Tx5 (21...Dxc4 22.Sxe7+) 22.Sxe7+ Dxe7 23.Dxe5 Kg7 und Weiß steht auf Sieg] 21.Txe5 Dc7 22.Sxg7! Se4 [22...Kxg7 23.Lxf6+ Kxf6 24.Dg5 matt] 23.Sxe8 Dd7 [23...Sxg3 24.Sxc7] 24.Lxe7+ Sxg3 25.Tg5+ Schwarz gibt auf 1-0

Verlauf: 1.e4 e6 2.d4 d5 3.Sd2 c5 4.exd5 Dxd5 5.Sgf3 cxd4 6.Lc4 Dd6 7.0-0 Sf6 8.Sb3 Sc6 9.Sbxd4 Sxd4 10.Sxd4 Le7 11.Lb3 0-0 12.c3 Dc7 13.Df3 Ld7 14.Te1 a5 15.Lc2 Tfd8 16.Lg5 Dc5 17.Dg3 Le8 18.Te5 Td5 19.Tae1 Tad8