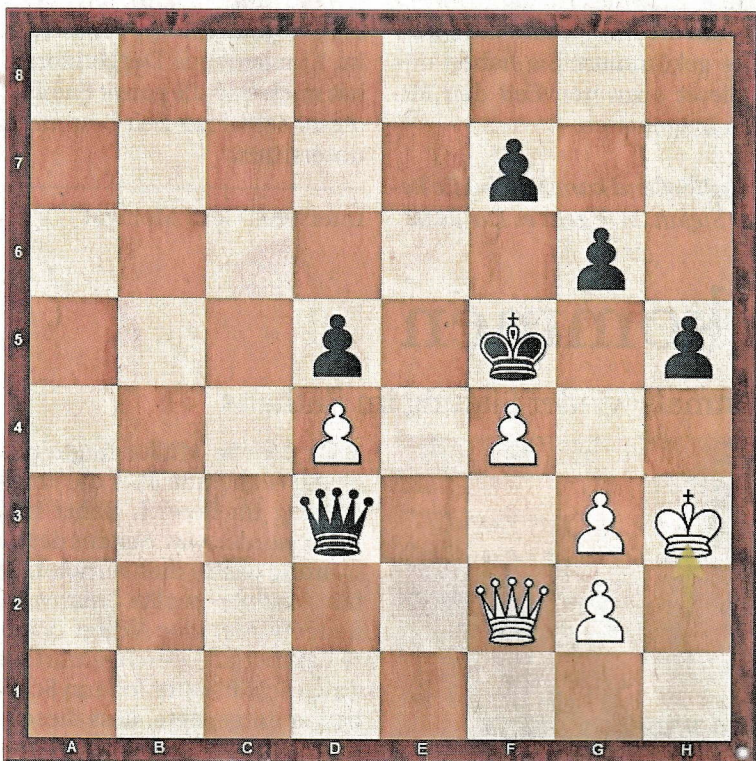


Wie denken Sie darüber?

Liebe Schachfreunde, an dieser Stelle zeigen wir Ihnen knifflige Aufgaben aus zeitnahen Brett-Duellen. Ob Profi- oder Amateur-Denksportler, schärfen Sie die Sinne und suchen Sie die Lösung.

Heute

Der PTSV SK Hof und der Kronacher SK dümpeln in der Regionalliga Nord-West im Mittelfeld herum. Untereinander trennte man sich 4:4. Einen wichtigen Sieg für Hof steuerte Olaf Hilbig (ELO 2030) an Brett sieben mit den schwarzen Steinen bei. Der papiermäßig weit unterlegene Frank Baumgärtner (ELO 1783) hat sich lange gut gehalten. Mit seinem Königszug nach h3 aber verlässt er den Pfad der Tugend. Hilbig dreht nun mächtig auf und Weiß gibt die Partie schon in zwei Zügen auf.



Die Lösung

Spielzug 53...h4 ! 54.Kxh4 [54.De1 Dxc3+ 55.Dxc3 hxc3 56.Kxc3 Ke4 und Schwarz gewinnt das Bauernendspiel] 54...Dd1 Weiß gibt auf 0-1
 Es droht Dh5 matt, wenn 55.Df3 so Dh1 matt

Verlauf: 1.d4 Sf6 2.Lf4 d6 3.e3 g6 4.Le2 Lg7 5.c3 0-0 6.Sd2 c5 7.Sgf3 cxd4 8.cxd4 Sh5 9.Lg3 Sxg3 10.hxc3 Sc6 11.a3 d5 12.Tc1 Dd6 13.Dc2 Lf5 14.Dc5 Dd7 15.Db5 Tac8 16.0-0 a6 17.Db6 e5 18.dxe5 Sxe5 19.Sxe5 Lxe5 20.Sf3 Lg7 21.Sd4 Le6 22.Tfd1 De7 23.Lf3 Tfd8 24.Da5 h5 25.Dd2 Dg5 26.b3 Lg4 27.Lxg4 Dxc3 28.Sf3 Lf6 29.Txc8 Dxc8 30.Tc1 Dd7 31.Tc2 Db5 32.b4 Da4 33.Dd3 a5 34.bxa5 Dxa5 35.Db3 Ta8 36.Dxb7 Dxa3 37.Tc8+ Txc8 38.Dxc8+ Kg7 39.Dc6 Da1+ 40.Kh2 Df1 41.Dc2 Db5 42.Dd2 Dc4 43.Sd4 Le5 44.f4 Lf6 45.Df2 Dd3 46.De2 De4 47.Df2 Lxd4 48.exd4 Kf6 49.Kh3 De6+ 50.Kh2 De4 51.Kh3 Dd3 52.Kh2 Kf5 53.Kh3 ? [53.Db2]