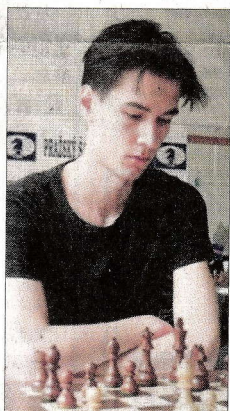


## Wie denken Sie darüber?

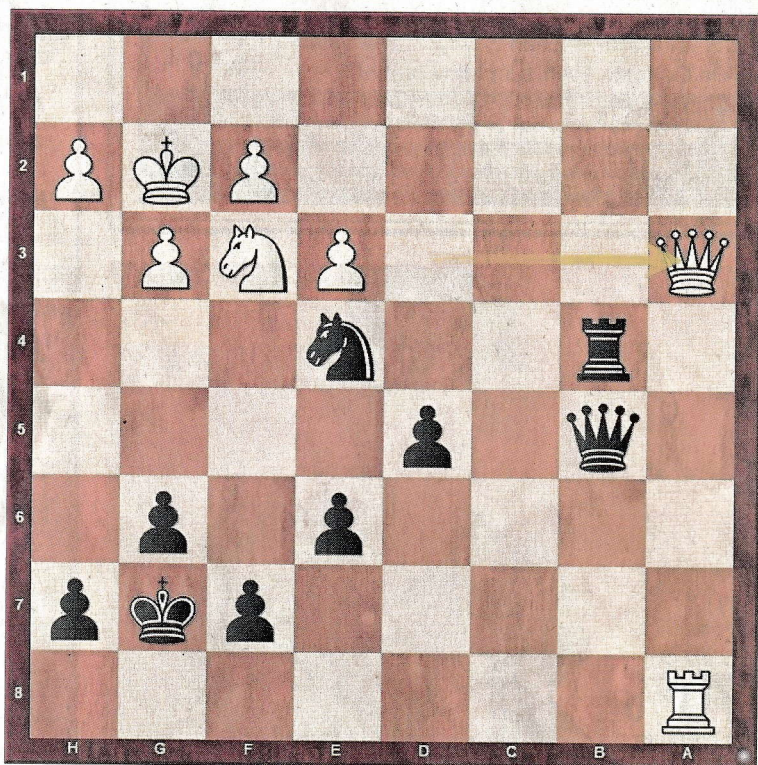
Liebe Schachfreunde, an dieser Stelle zeigen wir Ihnen knifflige Aufgaben aus zeitnahen Brett-Duellen. Ob Profi- oder Amateur-Denksportler, versuchen Sie sich an der Lösung!

### Heute



Jan Miesbauer

Jan Miesbauer wird Internationaler Meister! Der 21-jährige Fide-Meister (ELO 2432) aus der Tschechischen Republik spielte lange Jahre für den SC Bayerwald Regen-Zwiesel. Die erforderliche 3. Norm wurde gerade in der tschechischen Extraliga erfüllt. Er erspielte sich 9 Punkte aus 13 Partien bei einer ELO-Perfomance von 2570! Zusammen mit der Glanzleistung im GM-Turnier in Prag und mit dem 2. Platz im Arber-Open 2018 erbringt Miesbauer nun alle Voraussetzungen zum IM-Titel, der ihm vom Weltschachbund in Bälde verliehen wird. – In seiner Schwarzpartie gegen IM Martin Cerveny (ELO 2408) ergab sich eine gute Möglichkeit, das Spiel vorzeitig zu beenden.



## Die Lösung

**Spielzug**  
 30. De2! 31. Da1+ [31. Dxb4 Dxf2+ 32. Kh3 Dh1+ 33. Sg1 Sf2#] 32... Dxf3 33. Dd4+ Kh6 und Schwarz wird mattsetzen z.B. 34. Ta2 Sg5+ 35. Kh4 Dh5#] 31... Tb2 32. Tb8 Dxf2+ 33. Kh3 Dg2+ 34. Kh4 g5+ 35. Sxg5 Dxb2+ und Weiß gibt auf 0-1

**Verlauf:** 1. d4 Sf6 2. Sf3 e6 3. g3 d5 4. Lg2 b5 5. 0-0 Lb7 6. a4 b4 7. c3 a5 8. cxb4 Lxb4 9. b3 Sbd7 10. La3 c5 11. dxc5 Lxc5 12. Sc3 0-0 13. Sb5 Lxa3 14. Txa3 La6 15. Sfd4 Db6 16. Dd2 Tfc8 17. Tb1 Sc5 18. b4 Sce4 19. Lxe4 Sxe4 20. De3 Lxb5 21. axb5 a4 22. Tba1 Sd6 23. Dd3 Tc4 24. Txa4 Txa4 25. Txa4 g6 26. Ta8+ Kg7 27. Sf3 Se4 28. e3 Dxb5 29. Kg2 Txb4 30. Da3