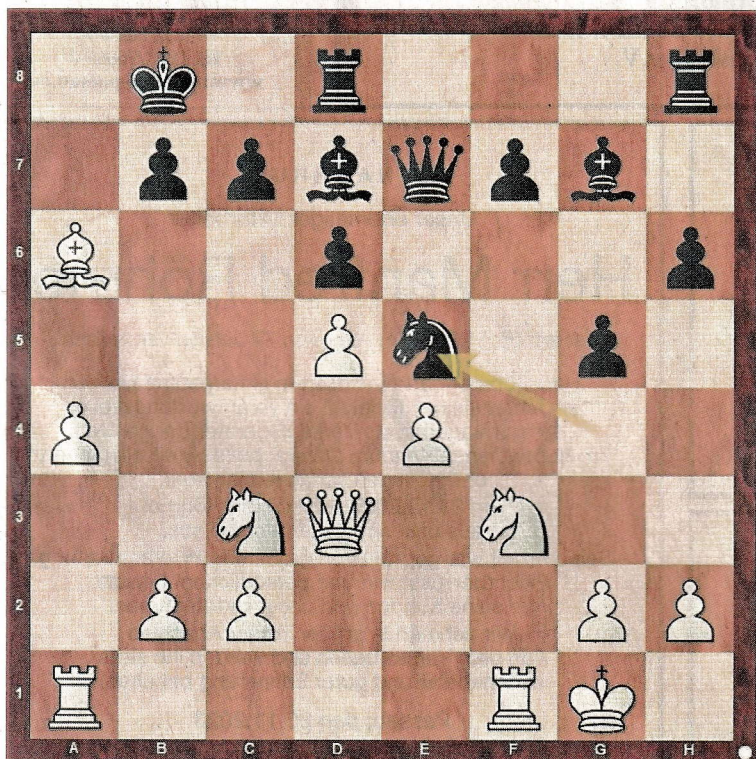


Heute

In der ersten Runde der Niederbayernliga gewannen die Straubinger gegen Schaibing mit 5,5:2,5. Am zweiten Brett hat Wolfgang Ströher (DWZ 1994) mit dem Läufer schon mal vorgefühlt und einen Bauern aus der schwarzen Rochadestellung gegrabscht. Gotthard Knödseder (DWZ 1758) nimmt ihn lieber mal nicht. Wie verstärkt Weiß jetzt seinen Angriff?



Die Lösung

Spielzug
 17.Sxe5 Lxe5 18.Ta3 ; c5 19.Lxb7 ; Kxb7 20.Tb3+ Ka7 [20...Kc7
 21.Da6] 21.Sb5+ Lxb5 22.Dxb5 Dc7 23.Txf7 ; Ld4+ 24.Kh1 1-0
 Schwarz gibt auf.

Verlauf: 1.e4 e5 2.Sc3 Sc6 3.f4 d6 4.Sf3 Sf6 5.Lb5 Ld7 6.0-0 De7
 7.d4 0-0-0 8.d5 Sb8 9.Dd3 a6 10.Lc4 h6 11.a4 exf4 12.Lxf4 g5 13.Le3
 Lg7 14.La7 Sg4 15.Lxb8 Kxb8 16.Lxa6 Se5 ? [16...The8]

Idee: Schachclub Bayerwald Regen/Zwiesel (sc-bayerwald.de)