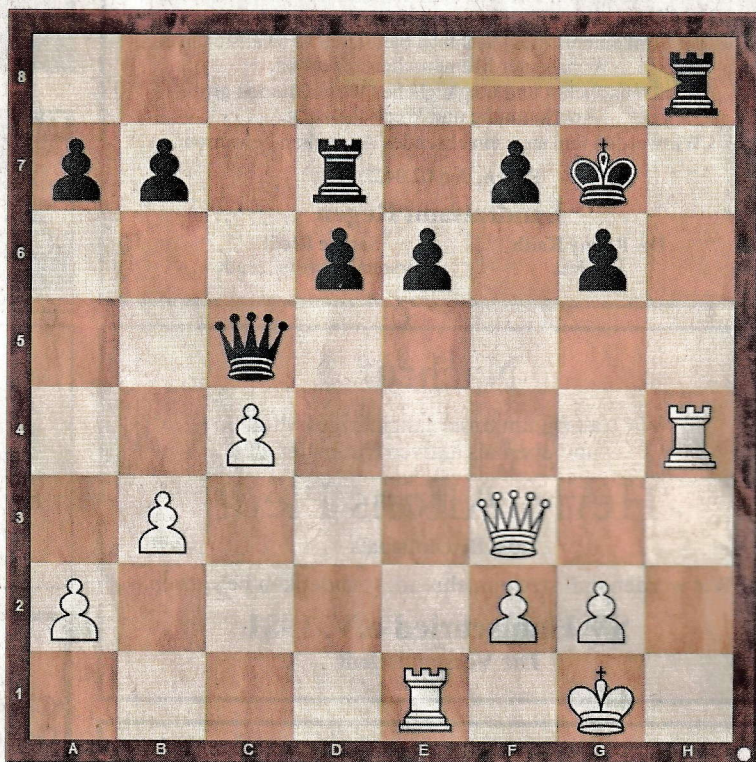


Wie denken Sie darüber?

Liebe Schachfreunde, an dieser Stelle zeigen wir Ihnen knifflige Aufgaben aus zeitnahen Brett-Duellen. Ob Profi- oder Amateur-Denksportler, schärfen Sie die Sinne und versuchen Sie sich an der Lösung.

Heute

Der SV Ilimmünster dürfte durch sein, er führt in der Regionalliga Süd-Ost zwei Runden vor Schluss mit vier Punkten Vorsprung die Tabelle an. In der 7. Runde schickte er den SV Deggendorf II mit 7:1 nach Hause. Das „Ehrentor“ schoss Michael Bacholke (ELO 2058). Er hat zwar einen Bauern weniger, seine Position erscheint aber wegen der schwarzen Königsstellung noch durchaus spielbar. Deswegen stellt Philip Schwertler (ELO 2065) seinen Turm dagegen, zu früh, wie sich zeigt.



Die Lösung

Spielzug
 24.Dc3+ e5 [Schwarz zieht ein schnelles Ende vor, länger dauert
 24...f6 25.Tfxh8 Kxh8 26.Dxf6+ Kh7 27.Te3 oder 26...Kg8 27.Dxe6+
 Tf7 28.Dxg6+ oder 26...Tg7 27.Df8+ Kh7 28.Te3] 25.Tfxh8 Kxh8
 26.Dh3+ Schwarz gibt auf 1-0

Verlauf: 1.e4 c5 2.Sf3 d6 3.d4 cxd4 4.Dxd4 Sc6 5.Lb5 Ld7 6.Lxc6
 Lxc6 7.c4 Sf6 8.Sc3 g6 9.0-0 Lg7 10.Dd3 0-0 11.b3 Sxe4 12.Lb2 Sxc3
 13.Lxc3 Lxc3 14.Dxc3 Lxf3 15.Dxf3 Dc7 16.Tfe1 e6 17.Tad1 Tfd8
 18.h4 Td7 19.h5 Dc5 20.hxg6 hxg6 21.Te4 Tad8 22.Tde1 Kg7 23.Th4
 Th8 ? [23...Da5 24.Te2 Th8]