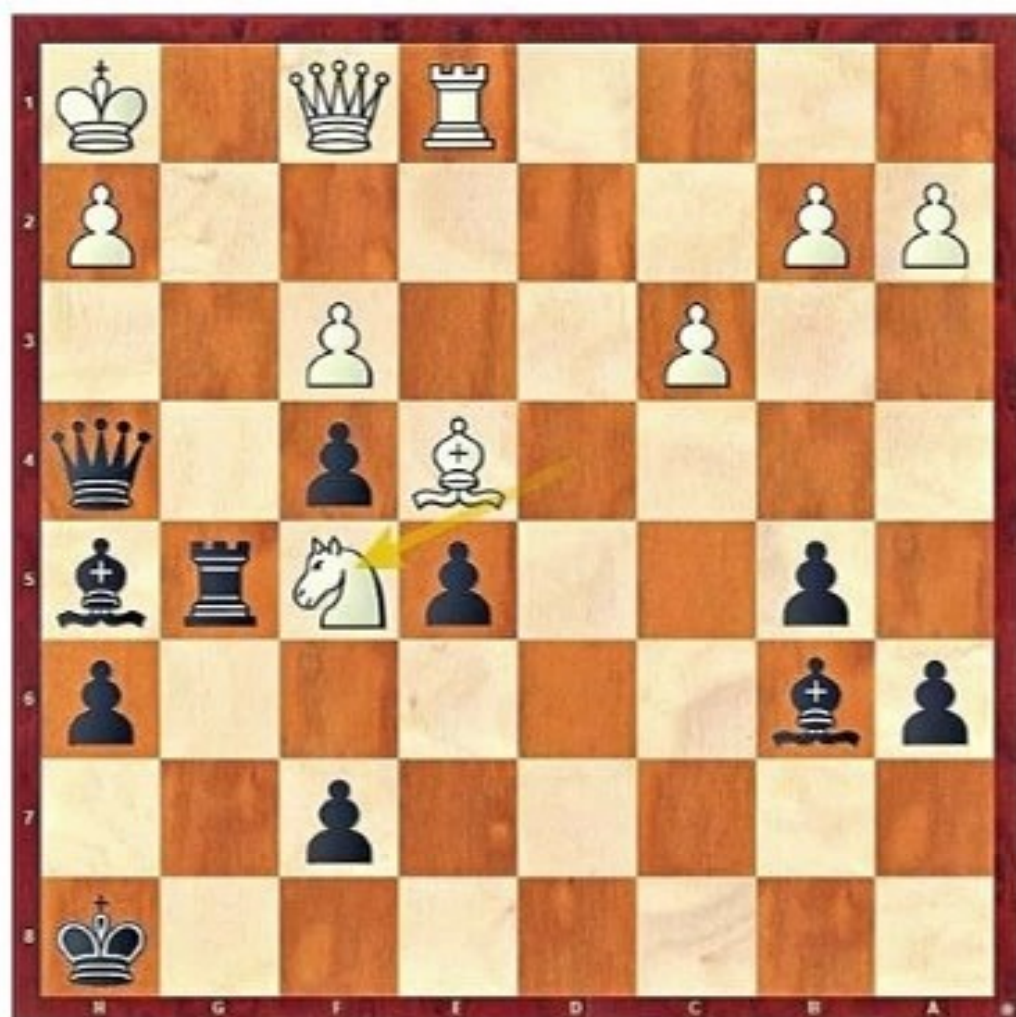


Heute

Manchmal ist man schneller kaputt als man denkt. Jan Bieberle mit Weiß (Erlangen, DWZ 2141) hat zwar gerade einen Bauern unfreiwillig gegeben, rechnet sich aber sicher noch was aus. Der ukrainische FM Yaroslav Demchenko (Bamberg, ELO 2303) beendet die Partie unsanft. (Landesliga Nord, SC Erlangen II – Bamberg 4,5:3,5, Brett 2).



Die Lösung

36. Txf5 ! 37. Lxf5
Dxe1 ! 38. Dxe1 Lxf3
matt

Verlauf: 1.e4 c5 2.Sf3 Sc6 3.Lb5 e5 4.0-0 Ld6 5.c3 a6 6.La4 b5 7.Lb3 c4 8.Lc2 Sf6 9.d4 cxd3 10.Dxd3 Lc7 11.Lg5 h6 12.Lh4 g5 13.Lg3 0-0 14.Sbd2 d6 15.Tad1 Le6 16.Tfe1 Se7 17.Sf1 Sg6 18.Se3 De7 19.Lb3 Sf4 20.Lxf4 gxf4 21.Sd5 Sxd5 22.Lxd5 Tab8 23.g3 Kh8 24.gxf4 exf4 25.Kh1 Tg8 26.Tg1 Lg4 27.Tde1 Lb6 28.Sd4 Dh4 29.f3 Lh5 30.De2 Dh3 31.Df1 Txg1+ 32.Kxg1 Tg8+ 33.Kh1 Dh4 34.e5 ? Tg5 ! 35.Le4 dxe5 36.Sf5