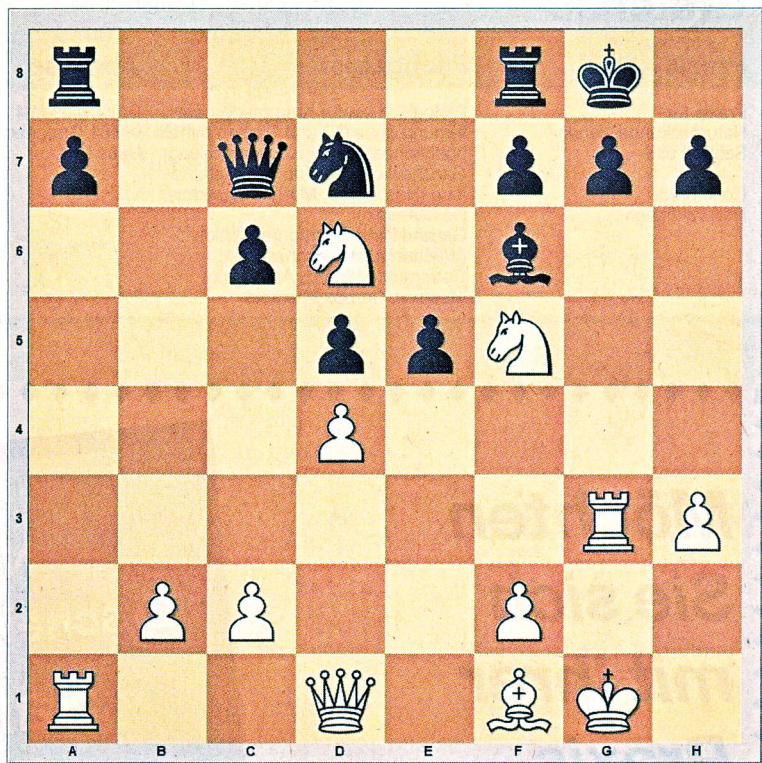


## Wie denken Sie darüber?

Liebe Schachfreunde, an dieser Stelle finden Sie jeden Samstag knifflige Aufgaben aus zeitnahen Brett-Duellen. Ob Profi- oder Amateur-Denksportler, schärfen Sie Ihre Sinne und versuchen Sie sich an der Lösung. Meinungen zur „Schach-Ecke“ können Sie gerne an [sport.viechtach@pnp.de](mailto:sport.viechtach@pnp.de) schicken.

## Heute

Für Sachsenmeister Florian Fuchs lief es beim Open in Wunsiedel nicht so gut, er kam nur auf Platz 15. Da war der 15. Platz bei der letztjährigen Deutschen Meisterschaft schon höher zu bewerten. Mit einem schönen Sieg in der Schlussrunde konnte der Fide-Meister das Turnier abschließen. Er spielte mit den weißen Steinen gegen Andreas Reissner – wie führte er den Schlussangriff?



## Die Lösung

22.Txg7+! Kh8 (wenn 22... Lxg7 so 23. Dg4 mit undeckbarem Matt) 23.Txh7+ Kxh7 24.Dh5+ Kg8 25.Ta3 Der „Reserveturm“ entscheidet ... 1-0

**Verlauf:** 1.e4 d6 2.d4 Sf6 3.Sc3 e5 4.Sf3 Sbd7 5.Lc4 Le7 6.0-0 0-0 7.Te1 c6 8.a4 Dc7 9.a5 b5 10.axb6 Sxb6 11.Lf1 Lg4 12.Le3 Sbd7 13.h3 Lh5 14.g4 Lg6 15.Sh4 Lxe4 16.g5 Sd5 17.Sxe4 Sxe3 18.Txe3 d5 19.Sf5 Ld8 20.Sed6 Lxg5 21.Tg3 Lf6

*Idee: Schachclub Bayerwald Regen/Zwiesel ([sc-bayerwald.de](http://sc-bayerwald.de))*