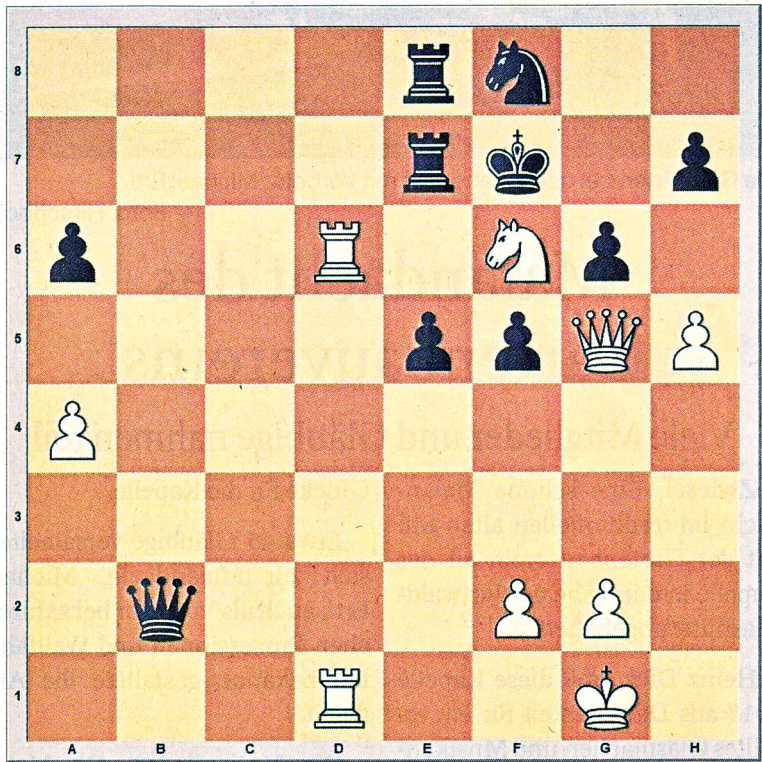


Wie denken Sie darüber?

Liebe Schachfreunde, an dieser Stelle finden Sie jeden Samstag knifflige Aufgaben aus zeitnahen Brett-Duellen. Ob Profi- oder Amateur-Denksportler, schärfen Sie Ihre Sinne und versuchen Sie sich an der Lösung. Meinungen zur „Schach-Ecke“ können Sie gerne an sport.viechtach@pnp.de schicken.

Heute

In Wunsiedel wird wieder ein Open gespielt. Bis 2016 gab es eine zehnjährige Turnierserie unter der Regie von Ludwig Zier, letztmals kamen 260 Teilnehmer. Dann gönnte man sich ein Jahr Pause, legte aber kein Open mehr auf. In diese Lücke stießen der kleine Schachverein SF Fichtelgebirge mit nicht mal 20 Mitgliedern und der erfahrene Turnierleiter Wolfgang Fiedler. 13 Titelträger aus zwölf Nationen kamen nach Wunsiedel in die Fichtelgebirgshalle. Insgesamt konnte man zur Premiere 58 Teilnehmer begrüßen. Es gewann GM Efimenko vor IM Enchev und GM Pap. GM Karpathev wurde Sechster. In dieser Position gegen FM Vincent Spitzel stand er mit Weiß auf Sieg. Wie macht er den Sack zu?



Die Lösung

31.Sxh7! Sxh7 32.hxg6+ Kf8 33.gxh7 Txh7 34.Df6+ 1-0 Es können folgen 34... Tf7 35.Dh8+ Ke7 36.Td7+ Ke6 37.Tf6 matt

Verlauf: 1.e4 c6 2.c4 d5 3.exd5 cxd5 4.cxd5 Sf6 5.Sc3 Sxd5 6.Sf3 g6 7.Db3 Sb6 8.Lb5+ Ld7 9.Se5 e6 10.Sxd7 S8xd7 11.a4 a6 12.Lxd7+ Sxd7 13.Dxb7 Db8 14.Dc6 Dc8 15.Df3 Lg7 16.0-0 0-0 17.d4 Lxd4 18.Lh6 Lg7 19.Lxg7 Kxg7 20.Se4 Db8 21.Tad1 Ta7 22.De3 Tb7 23.Td6 Te8 24.Tfd1 Sf8 25.Dg5 e5 26.Df6+ Kg8 27.h4 Tbe7 28.Dg5 Dxb2 29.h5 f5 30.Sf6+ Kf7

Idee: Schachclub Bayerwald Regen/Zwiesel (sc-bayerwald.de)