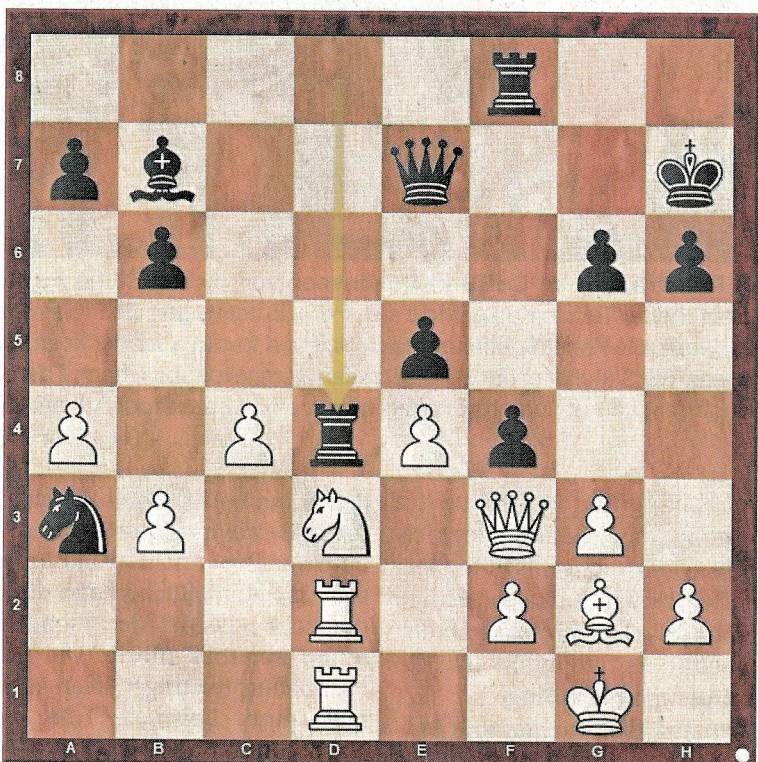


Heute

In den bayerischen Ligen freut man sich, dass wieder normal gespielt werden kann. Außer in der höchsten Liga, der Oberliga. Dort entfallen weiterhin Paarungen, weil eine Mannschaft einfach nicht antritt. Das beschert den Kontrahenten 8:0-Ergebnisse, die gut für das „Torverhältnis“ sind, wer sich seine Punkte sauer verdienen muss, ist damit benachteiligt. Die Mannschaften, die das 8:0 zugesprochen bekommen, sind natürlich unschuldig, die Nichtantreter aber verzerren gewaltig das Tabellenbild. Im Duell der Schlusslichter unterlag der TSV Kareth-Lappersdorf mit 2:6 dem TSV Trostberg. An Brett 5 schiebt FM Ralf Grabert (ELO 2175) gerade seinen Turm nach d4. CM Maximilian Mostbauer (ELO 2198) macht mit Weiß kurzen Prozess und holt einen Punkt für Trostberg.



Die Lösung

Spizung
 33.Sxe5 ! Lxe4 [Schwarz gräbt noch einen aus, weil 33...Txd2 34.Txd2 Dxe5 35.Td7+ Kg8 36.Txb7 hoffnungslos ist] 34.Txd4 ! Lxf3 35.Td7 Kg8 36.Txe7 Lxd1 37.Ld5+ Schwarz gibt angesichts des nahenden Matts auf 1-0

Verlauf: 1.d4 Sf6 2.Sf3 e6 3.g3 c5 4.Lg2 Sc6 5.0-0 cxd4 6.Sxd4 Db6 7.Sb3 d5 8.Sc3 Le7 9.Le3 Dd8 10.Lg5 h6 11.Lxf6 Lxf6 12.e4 d4 13.Se2 0-0 14.Sc5 e5 15.c3 b6 16.Sb3 d3 17.Sec1 La6 18.Sd2 Dd6 19.Df3 Lg5 20.Td1 Tad8 21.a4 Le7 22.Sf1 Sa5 23.Se3 g6 24.Sd5 d2 25.Txd2 Sc4 26.Tc2 f5 27.b3 Sa3 28.Td2 f4 29.Sd3 Kh7 30.c4 Lb7 31.Sxe7 Dxe7 32.Tad1 Td4