

Wie denken Sie darüber?

Liebe Schachfreunde, an dieser Stelle zeigen wir Ihnen knifflige Aufgaben aus zeitnahen Brett-Duellen. Ob Profi- oder Amateur-Denksportler, schärfen Sie die Sinne und versuchen Sie sich an der Lösung.

Heute

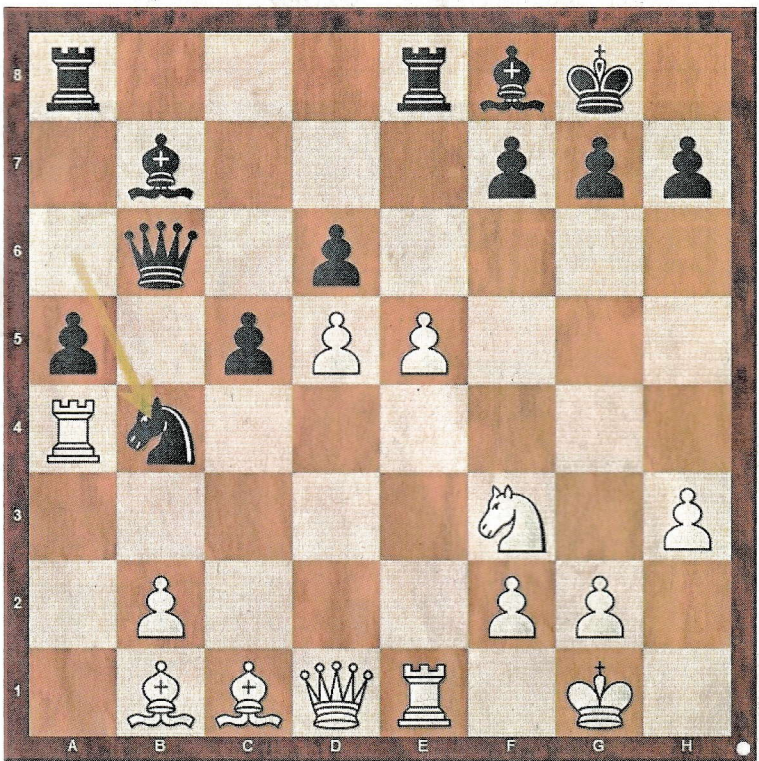
Der SC Rottal-Inn kämpft diese Saison in der Landesliga Süd ums Überleben. Nach der 2,5:5,5-Schlappe gegen SK Tarrasch München belegt man einen Abstiegsplatz. Bei noch drei ausstehenden Begegnungen ist es den Niederbayern zu wünschen, dass sie den Klassenerhalt noch schaffen. – Eine der zuverlässigsten Stützen des Vereins ist der 83-jährige Josef Ager (ELO (2110)). In diesem Alter in einer solchen Klasse noch anzutreten, verdient höchsten Respekt. Keinen Respekt zeigt hier sein Gegner FM Volker Meier (ELO 2254), der mit Weiß eine schöne Gewinnkombination vom Stapel lässt, die gut berechnet werden musste. Weiß am Zug

PNP 30.4.22



Josef Ager (83).

– Foto: König



Die Lösung

Spizlung
 22.Lxh7+ ! Kxh7 23.Sg5+ Kg6 [23...Kh6 24.Se6+ Kh7 (24...g5
 25.Lxg5+ Kg6 26.Db1+ f5 27.exf6+ Kf7 28.Dh7+) 25.Dh5+ Kg8
 26.Sg5] 24.Txb4 ! Dxb4 25.Dd3+ f5 26.exf6+ Kxf6 27.Df3+ Kg6
 28.Df7+ Kh6 29.Txe8 Txe8 30.Se4+ Kh7 31.Sf6+ Schwarz gibt auf 1-0

Verlauf: 1.e4 e5 2.Sf3 Sc6 3.Lb5 a6 4.La4 Sf6 5.0-0 Le7 6.Te1 b5
 7.Lb3 d6 8.c3 0-0 9.h3 Lb7 10.d4 Te8 11.Sbd2 Lf8 12.Lc2 exd4
 13.cxd4 Sb4 14.Lb1 c5 15.d5 a5 16.a3 Sa6 17.a4 bxa4 18.Txa4 Sd7
 19.Sc4 Sb6 20.Sxb6 Dxb6 21.e5 Sb4