

Wie denken Sie darüber?

Liebe Schachfreunde, an dieser Stelle zeigen wir Ihnen knifflige Aufgaben aus zeitnahen Brett-Duellen. Ob Profi- oder Amateurdensportler, schärfen Sie die Sinne und versuchen Sie sich an der Lösung.

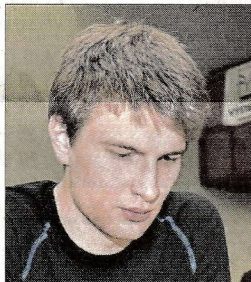
Heute

Das ideale Paar sind Springer und Dame, sie vereinen alle Gangarten unseres Spiels. Viele schöne Angriffe wurden damit schon



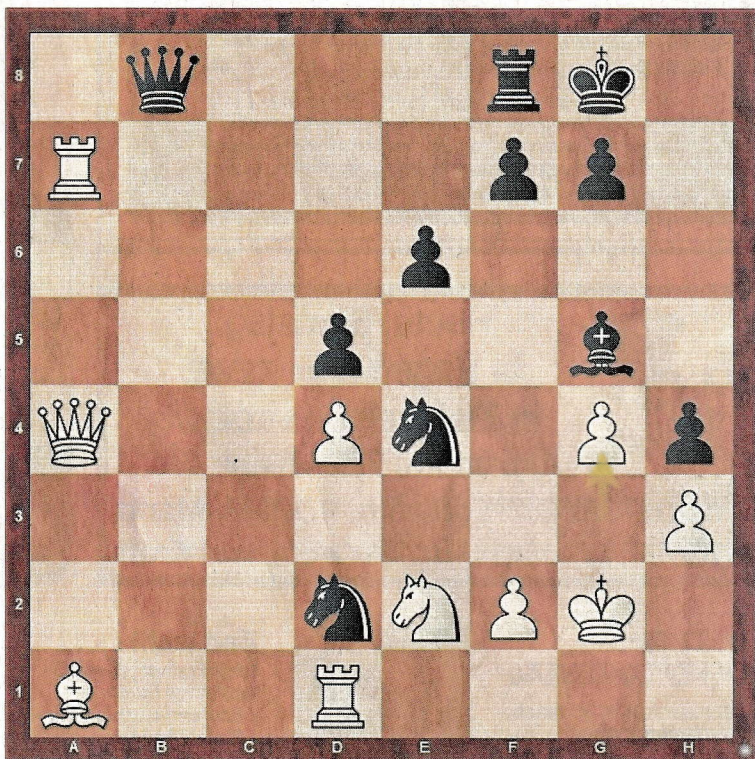
Dorian Rogozenco

gefahren. Dass es auch mit Dame und Läufer ästhetische Kombinationen gibt, musste erst Großmeister Dorian Rogozenco (ELO 2430, Výstaviště Lysá nad Labem) in der tschechi-



Jakub Szotkowski

schen Extraliga leidvoll erfahren. Die weiße Stellung schaut schon verdächtig aus, sie wird zusätzlich durch g3-g4 geschwächt. IM Jakub Szotkowski (ELO 2344, BŠŠ Frýdek-Místek A) zeigt uns, wie es geht. Schwarz am Zug.



Die Lösung

Spielzug
 28...Sxf2 ! 29.Tc1 [29.Kxf2 Dh2+ 30.Ke1 Sf3+ 31.Kf1 Le3 mit unabwendbarem Matt oder 29.Txd2 Lxd2 30.Kxf2 Dh2+ 31.Kf1 (31.Kf3 Dh1+ 32.Kf2 Le1+ 33.Ke3 De4 mit nettem Matt) 31...Le3 32.Ke1 Dh1+ 33.Sg1 Dxf1+ 34.Ke2 Df2+ 35.Kd1 Dd2 mit prosaischem Matt] 29...Sd3 30.Tc7 Db1 31.Txf7 Txf7 32.De8+ Tf8 33.Dxe6+ Kh8 Weiß gibt auf 0-1.

Verlauf: 1.d4 d5 2.c4 c6 3.Sf3 Sf6 4.Sc3 a6 5.e3 b5 6.b3 Lg4 7.Le2 e6 8.0-0 Sbd7 9.Lb2 Le7 10.h3 Lxf3 11.Lxf3 0-0 12.Tc1 bxc4 13.bxc4 Tb8 14.La1 Tb4 15.a3 Txc4 16.Le2 Lxa3 17.Tc2 Sb6 18.Ta2 Le7 19.Lxc4 Sxc4 20.Txa6 c5 21.Da4 cxd4 22.exd4 Db8 23.g3 Sd2 24.Td1 Sfe4 25.Se2 h5 26.Kg2 h4 27.Ta7 Lg5 28.g4 ? [28.Lc3]