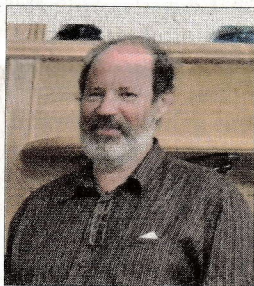
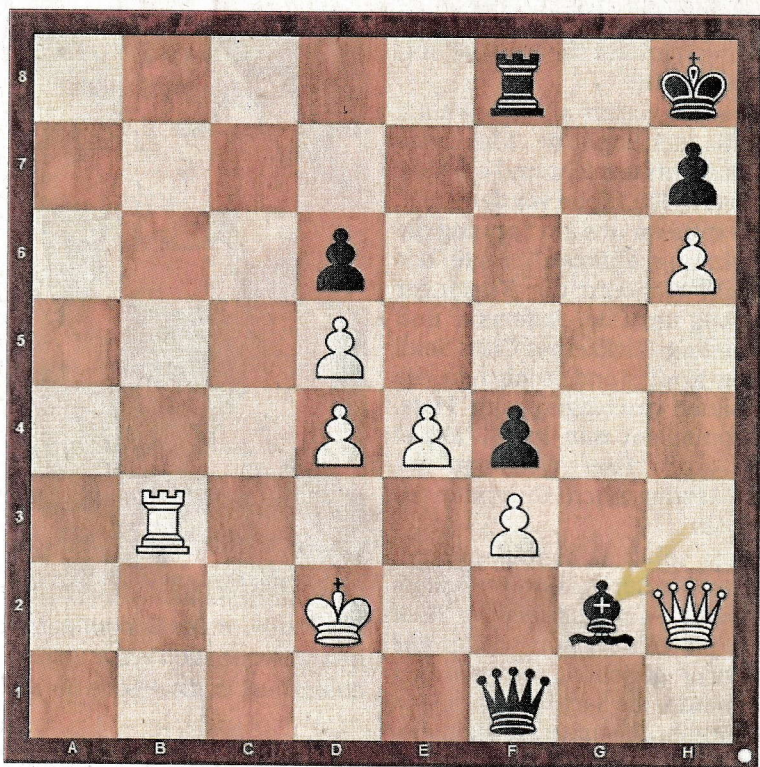


Heute

Herbert Palmi (ELO 2013) ist seit 36 Jahren Mitglied beim SC Bayerwald Regen-Zwiesel. Er bekleidete schon viele Ämter, ist Träger der Regener Lilie, wurde zweimal Meister von Niederbayern, nahm fünfmal an der Bayerischen Meisterschaft teil und ist bekannt wie ein bunter Hund. Eröffnungen hat er nie studiert, das Endspiel liebt er dafür umso mehr. Sein deutlichstes Merkmal aber ist, dass er in verlorenen Stellungen sehr erfinderisch ist und noch von der Pfanne hüpfen kann. Unlängst geschehen in der Niederbayernliga Ilzer Land – SCB 4:4, wo er an Brett 2 gegen Regjep Berisha (DWZ 1905) diese Stellung mit Minusfigur verteidigen musste. Herbert wurde dieser Tage 60 Jahre alt und bescherte uns damit einen echten „Palmi“.



Herbert Palmi.



Die Lösung

Spizung
 47.Dh4! das war's schon, Schwarz gibt auf 1-0. Die schwarzen Angreifer haben gerade kein Schach und Weiß hat ein Grundriehematt konstruiert. Die Drohung ist 48.Df6+! Txf6 49.Tb8 matt, dagegen hat Schwarz keine Verteidigung mehr.

Verlauf: 1.e4 c5 2.a3 Sc6 3.b4 cxb4 4.axb4 Sxb4 5.c3 Sc6 6.d4 g6 7.d5 Sa5 8.Dd4 f6 9.Sd2 Lg7 10.Sgf3 Sh6 11.h4 0-0 12.Db4 b6 13.h5 g5 14.Sd4 f5 15.Ld3 f4 16.Sc4 Sxc4 17.Lxc4 Lxd4 18.cxd4 d6 19.f3 Ld7 20.La6 Lc8 21.Lb5 a6 22.Ld3 b5 23.Dd2 Ld7 24.g3 Db6 25.gxf4 gxf4 26.Df2 Kh8 27.Th4 Dc7 28.Ld2 Tf6 29.Tc1 Db6 30.Txf4 Sg8 31.Txf6 Sxf6 32.h6 b4 33.Tb1 a5 34.Lg5 Tf8 35.De3 a4 36.Lxf6+ exf6 37.Lc2 b3 38.Lxb3 axb3 39.Txb3 Da5+ 40.Kf2 Da2+ 41.Ke1 Da1+ 42.Kf2 Lh3 43.Dd2 Df1+ 44.Ke3 f5 45.Dh2 f4+ 46.Kd2 Lg2?? [mit 46...Ta8 gewinnt Schwarz schnell z.B. 47.Dxf4 Df2+ 48.Kc3 Tc8+ 49.Kb4 Dxd4+]