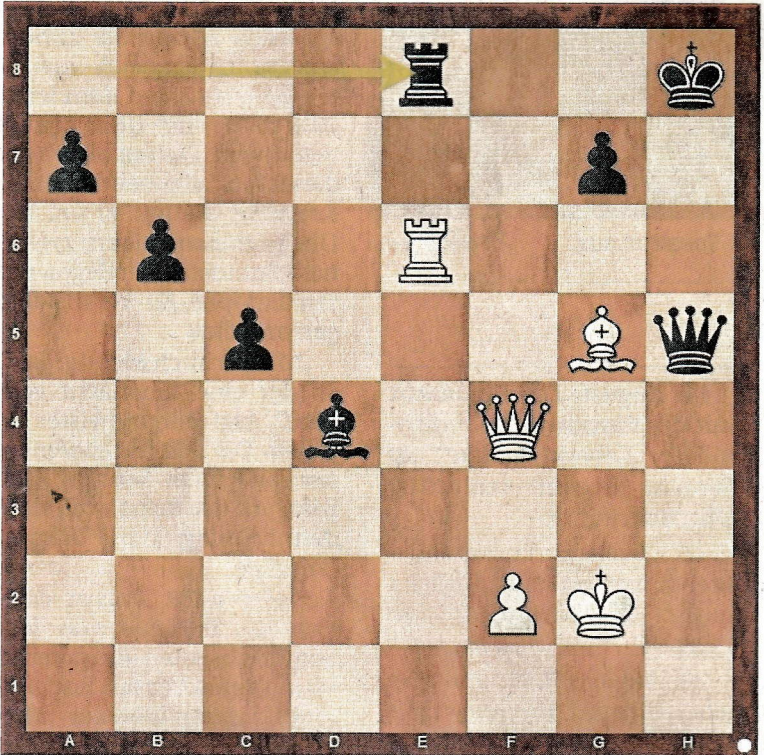


Heute

In der Regionalliga Nordost bringt die 2. Mannschaft des SK Kelheim kein Bein auf den Boden, 0:16 Punkte lautet die klägliche Bilanz. Gegen den Tabellenzweiten SC Forchheim wurde es aber eng, weil das 1. Brett der Forchheimer in Gewinnstellung patzte und verlor. Trotzdem reichte es Forchheim noch zum 4,5:3,5-Sieg. – wir betrachten die entscheidende Situation am Spitzenbrett: FM Manfred Heidrich (ELO 2339) steht mit den schwarzen Steinen total auf Sieg. Den Turm herankarren, was liegt näher? Constantin Blodig (ELO 2133) entdeckt eine kleine Ungereimtheit im schwarzen Spiel und lässt sich in der Folge nicht die Butter vom Brot nehmen. Weiß am Zug.



Die Lösung

39.Dh4! Überlastung der schwarzen Dame, gefesselt und angegriffen soll sie den Turm decken 39...Txe6 [39...Dxh4 40.Txe8+ Kh7 41.Lxh4; 39...g6 40.Txe8+; 39...Dh7 40.Txe8 matt] 40.Dxh5+ Kg8 41.Dg4 Kf7 42.f4 Lf6 43.f5 Td6 44.Dc4+ Ke7 45.Le3 Kd8 46.Kf3 Ke7 47.Da6 Td7 48.Kg4 Le5 49.Dc8 Lf6 50.Kh5 Ld4 51.Lg5+ Kd6 52.Lf4+ Ke7 53.Dc6 Lf6 54.Kg6 Td1 55.Dc7+ Td7 56.Ld6+ Ke8 57.Dc8+ Ld8 58.Le5 Schwarz gibt auf 1-0

Verlauf: 1.e4 e5 2.Sf3 Sc6 3.d4 exd4 4.Lc4 Sf6 5.0-0 Sxe4 6.Te1 d5 7.Lxd5 Dxd5 8.Sc3 Dh5 9.Sxe4 Le6 10.Lg5 Lb4 11.c3 dxc3 12.bxc3 La5 13.h4 h6 14.Sg3 Dg6 15.Se5 Sxe5 16.Txe5 Lb6 17.h5 Dh7 18.De2 0-0 19.Le7 Tfe8 20.La3 Ted8 21.Txe6 fxe6 22.Dxe6+ Kh8 23.Sf5 Te8 24.Se7 Dc2 25.Tf1 Txe7 26.Lxe7 Dxc3 27.Df7 Ld4 28.Td1 c5 29.Df5 Dc4 30.Tb1 b6 31.Te1 Dxa2 32.g4 Dg8 33.g5 hxg5 34.Te6 Dh7 35.Dxg5 Dc2 36.Df4 Dd1+ 37.Kg2 Dxh5 38.Lg5 Te8 ? [38...Kg8]