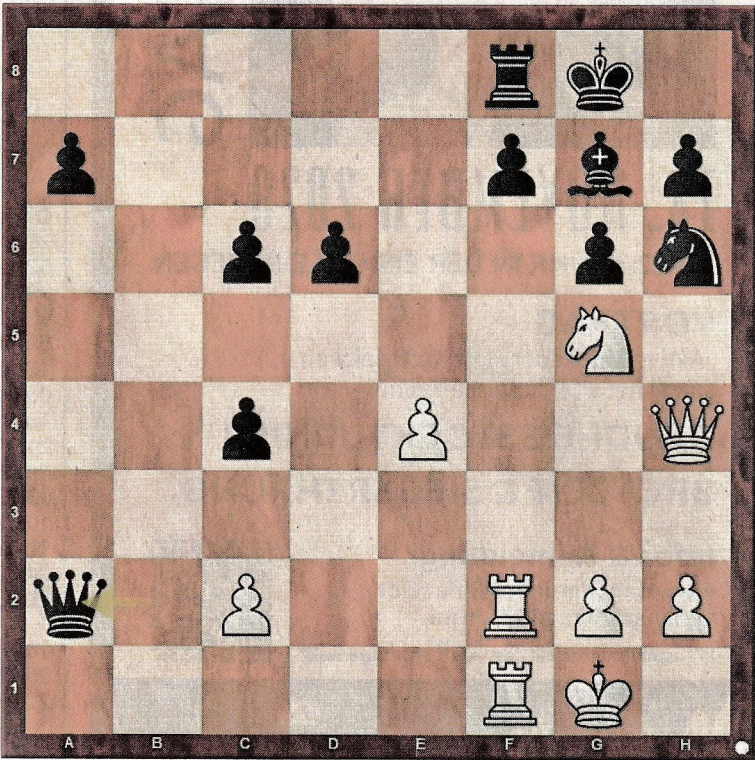


Wie denken Sie darüber?

Liebe Schachfreunde, an dieser Stelle zeigen wir Ihnen knifflige Aufgaben aus zeitnahen Brett-Duellen. Ob Profi- oder Amateur-Denksportler, schärfen Sie die Sinne und versuchen Sie sich an der Lösung.

Heute

Wenn Damen spazieren gehen ... können sie sich verlaufen. Der Kanadier Zachary Saine (ELO 1876) sieht keine Gefahr und lässt seine Dame am Spielfeldrand weiße Bauern jäten. Christian Gluma von der SG Bochum 1931 (ELO 2081) findet eine schöne Entscheidung. Die Partie wurde im Open Münsterland gespielt.



Die Lösung

Spielzug
 19.Sg6! Tg8 [19...fxe6 20.Txf8+ Lxf8 21.Df6 Lg7 22.Dd8+] 20.Sxg7 Kxg7 21.Df6+ Kg8 22.Ta1 1-0 überraschend wird die Dame gefangen, Schwarz gibt auf.

Verlauf: 1.e4 c5 2.Sc3 Sc6 3.Lb5 d6 4.Lxc6+ bxc6 5.d3 g6 6.f4 Lg7 7.Sf3 Tb8 8.0-0 Sh6 9.De1 0-0 10.Dh4 e6 11.Sg5 c4 12.f5 exf5 13.exf5 Lxf5 14.Sce4 Lxe4 15.dxe4 Txb2 16.Lxb2 Db6+ 17.Tf2 Dxb2 18.Ta1 Dxa2 ?? [18...Dd4]