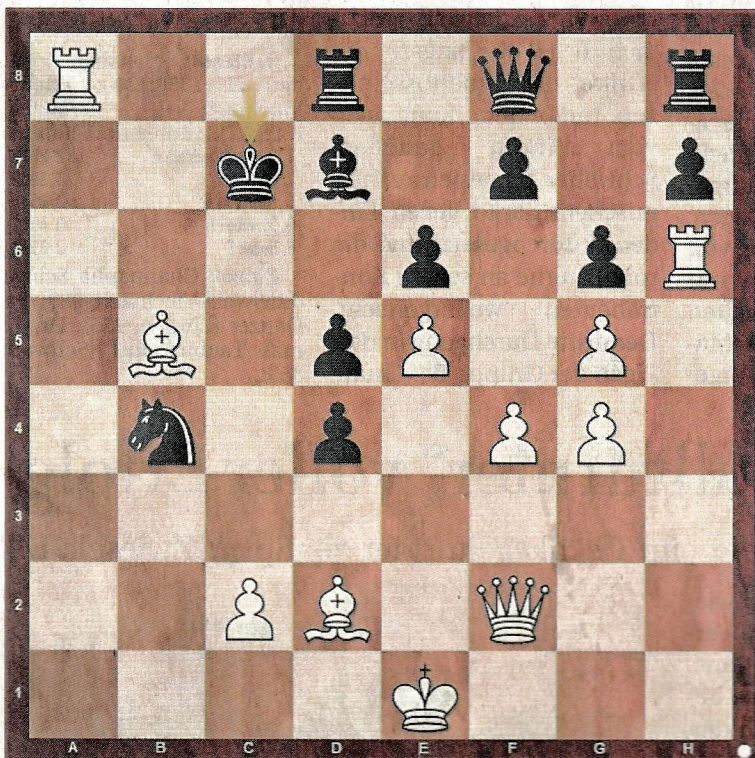


Heute

In der ersten Runde der Regionalliga Süd-Ost meldet der Aufsteiger SV Röhrnbach gleich weitere Aufstiegsgeleüste an: Mit 7:1 wurde die zweite Mannschaft des SC Gröbenzell nach Hause geschickt. Röhrnbach hat sich an vielen Brettern verstärkt und sollte oben mitmischen. Am 8. Brett war Angriffsspieler Regjep Berisha (Alt-Röhrnbacher, DWZ 1896) voll in seinem Element. Mirko Cernjak (DWZ 1703) bewegt seinen König etwas zaghaft aus dem Schach und gibt Weiß damit Gelegenheit zum Großangriff.



Die Lösung

Spitzzug
 28.Ta7+ Kc8 29.Lxd7+ Kb8 darauf hat sich Schwarz verlassen
 30.La4 ! Dc5 [Weiß kann den Turm ruhig hergeben 30...Kxa7
 31.Dxd4+ Kb7 32.Lxb4 Dg7 33.La5 mit Mattinale] 31.Lxf7 Tc8
 32.Th3 Sxc2+ 33.Lxc2 Dxc2 34.Dxd4 Db1+ 35.Kf2 Tc7 36.Txc7 Kxc7
 37.Da7+ Kc8 38.Tc3+
 1-0 Schwarz gibt auf.

Verlauf: 1.e4 e6 2.d4 d5 3.Sd2 Sf6 4.e5 Sfd7 5.f4 c5 6.Sgf3 Sc6 7.Ld3
 cxd4 8.Sb3 Db6 9.a3 Le7 10.De2 Sc5 11.Sxc5 Dxc5 12.h4 Ld7 13.Ld2
 a5 14.Sg5 Lxg5 15.hxg5 g6 16.g4 0-0-0 17.Th6 Df8 18.La6 Dc5 19.Ld3
 Df8 20.Lb5 Dc5 21.Ld3 Df8 22.Dh2 Dg7 23.b4 axb4 24.axb4 Df8
 25.Df2 b5 26.Lxb5 Sxb4 27.Ta8+ Kc7 ? [27...Kb7 ! 28.Ta7+ ! Kxa7
 29.Dxd4+ Kb7 30.Lxb4 De8=]